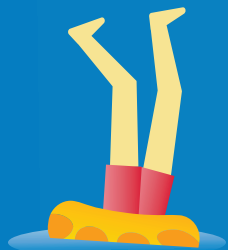


# VEEOHUTUS

Vaata lisaks leheküljelt [veeohutus.ee](http://veeohutus.ee) ja küsi päästeameti juturobotilt **Facebookis**.  
HÄDAABINUMBER: 112

# PÄÄSTEAMET

Täispuhutavad veemänguasjad võivad ootamatult katki minna, inimese tagurpidi keerata ja kaldast kaugele triivida.



Vettehüpped on ohtlikud, sest veetase on muutlik ning vee all võib olla ohtlikke ja teravaid esemeid.



Veekogu ääres hoia lapsel alati silm peal! Kuumarabanduse vältimiseks kanna peakatet.



Vesi ja alkohol ei käi kokku!



Uju kaldaga **paralleelselt** või **kalda poole**.



Veesõidukis kanna alati **päästevesti** ja arvesta ilmastikuolude ja veevooluga.  
**NB! Päästevesti peavad kandma ka lapsed!**



Tunne rannas lehvivate lippude tähendust!

**Punane:** suplemine ohtlik kõigile, veetemperatuur alla 16°C  
**Kollane:** suplemine ohtlik lastele, eakatele ja vähese oskusega ujujatele  
**Roheline:** suplemine ohutu, veetemperatuur üle 18°C



Veeohutusstendilt leiad **päästevahendid** ja **info** uppuja abistamise ning abi kutsumise kohta.

